




# AVITECS MYROOM II

マイルームⅡ



-  快適で静かなプライベート空間
-  木目調仕上げの落ち着きあるデザイン
-  リフォーム不要でかんたん組立て

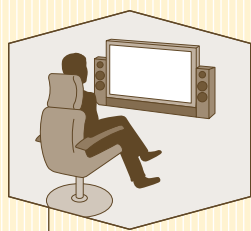
音のヤマハの防音室  
**アビテックス**

AVITECS-AV Instrument & Total Entertainment Co-ordination System.

# マイルームⅡ

## リフォームなしで使い方自在の防音室

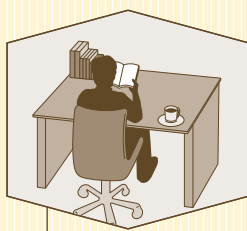
賢質な過ごし方を提案します



ミニシアター



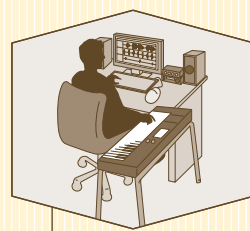
PCルーム



書斎



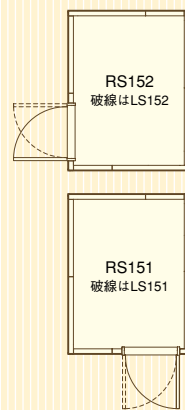
カラオケルーム



DTMルーム

### 仕様

マイルームⅡ		
品番	MRBB15(1.5畳)	
単体遮音性能	Dr-35	
外寸 W×D×H ( )内は内寸	1385×1826×2065mm(1265×1706×1964mm)	
重量	340kg	
床	底床+遮音パネル、防災カーペット(グレー系)	
壁	遮音壁パネル(W880、W439)厚58mm 内外装仕上げ：強化化粧紙(木目ダーク系) コーナー化粧カバー：ABS樹脂押出材(木目化粧シート貼)	
天井	遮音天井パネル(W880)厚58mm 内外装仕上げ：強化化粧紙(木目ダーク系) 火災報知機用通線穴付き	
ドア	木製防音ドア、表面仕上げ：強化化粧紙(木目ダーク系) 扉寸法：W594×H1786(有効開口：W564×H1758)厚52mm 一重透明ガラス窓付き	
電装品	照明器具	丸型蛍光灯66W
	換気扇	有効換気量=23m³/h
	フード	換気フード
	装備	電気配線一式、照明用ローゼット、2口コンセント(1ヶ所)、照明用スイッチ
その他	ライナー同梱 通線穴あり	
本体価格	664,650円	
組立費	34,650円	



ドア設置バリエーション

#### 設置上のご注意

- 水平面に設置して下さい。床に凹凸がある場合は販売店にご相談下さい。
- 遮音効果を高めるため、建物の壁から50mm程度離して設置することが必要です。

オプション	品番	重量	仕様・サイズ等	価格
ライナー	PKLS	3kg	145×145mm厚4/2.5/1mm	5,250円

設置部屋の床レベルが悪い場合にお求め下さい。床レベル差20mm分は標準装備。

※エアコンを取付けることができます。エアコンを取付ける場合は、壁パネル2枚をまたがないで下さい。  
 ※Dr等級は日本工業規格が制定した遮音性能を表す単位です。数字が大きいくほど遮音性能が高くなります。  
 ※基本運送費 29,400円(離島および一部地域を除く)、50mm以上の横運送費、2F以上の手上げ費は別途承ります。

### アビテックスご購入にあたって

- <遮音性能> ご購入の際はヤマハ特約店にてご体験の上、遮音性能をご確認下さい。遮音性能につきましては、設置環境の音響特性や建物構造により、カタログ記載の遮音性能と異なる場合があります。本文中にある遮音性能Drの数値は、すべて当社実験値によるものです。
- <換気> アビテックスに使用している部材はホルムアルデヒド発散量がきわめて少ないJIS/JAS規格のF☆☆☆☆等級を使用していますが、防音室の性質として気密性が高いため、人によっては臭いを感じたり目がしめたりする場合があります。つきましては以下の点にご注意をお願いします。
- ①換気扇は常時連続運転をして下さい。
  - ②アビテックス設置直後や長時間使用しない場合は、ドアを開放し、外気を取り入れて室内の換気をして下さい。
  - ③アビテックス室内での燃焼器具による暖房は、酸欠の恐れがあるため絶対におやめ下さい。
- <保証期間> アビテックスの保証期間は、本体お引渡日から2年間です。
- ①お引渡日から保証期間中に不具合が発生した場合には、お買上げの販売店にお問い合わせ下さい。
  - ②内容によっては保証期間中でも有償修理となる場合があります。詳しくは保証書をご覧ください。お買上げの販売店、又は弊社営業所にお問い合わせ下さい。
  - ③電気設備・設備機器については、各機器の保証書によります。
- <その他>
- ①設置条件によっては、火災報知機等の取付けが必要になる場合があります。取付けの際は別途工事費が必要です。
  - ②室内でお使いになる机やテレビ台等の大きさによってはドアから入らない場合や室内寸法が不足する場合があります。ヤマハ特約店に相談の上ご確認下さい。
  - ③設置する部屋の床の材質(畳・クッションフロア等)や表面状態(ワックス粘性等)によっては解体撤去時に本体の重みによる跡(凹みやがれ)が残る場合があります。
  - ④建物の構造により設置できない場合があります。床荷重強度等についてご確認下さい。
  - ⑤一部施工できない地域があります。ヤマハ特約店にお問い合わせ下さい。

ヤマハ アビテックスについてのお問い合わせは、もよりのヤマハ特約店または下記のヤマハ各窓口へどうぞ。

◎アビテックスお客様相談センター：0120-284-808 月～金 9:00～12:00、13:00～17:00(祝日および弊社規定休日を除く) ◎ホームページ：http://www.avitecs.com/

#### 国内営業本部 アビテックス営業部

東京 〒108-8568 東京都港区高輪2-17-11 日本生命高輪ビル TEL.03-5488-5461  
 大阪 〒542-0081 大阪市中央区南船場3-12-9 心斎橋プラザビル東館 TEL.06-6252-8795  
 名古屋 〒460-8588 名古屋市中区錦1-18-28 ヤマハビル TEL.052-201-5061

- 本カタログに記載の商品の価格はすべてメーカー希望小売価格で税込金額を表示しています。
- カタログの色は、実物と異なる場合があります。 ●仕様は予告なく変更することがあります。
- ご購入時には取扱説明書を必ず受取り、ご使用前に前によくお読み下さい。



感動をともに創る

このカタログは無塩素漂白(ECF)パルプを使用し、大豆油インキで印刷しています。

#### ヤマハ株式会社

防音事業推進部  
 〒430-8650 浜松市中区中沢町10-1  
 TEL.053-460-2605

2008年11月作成  
 カタログコード -QC482